

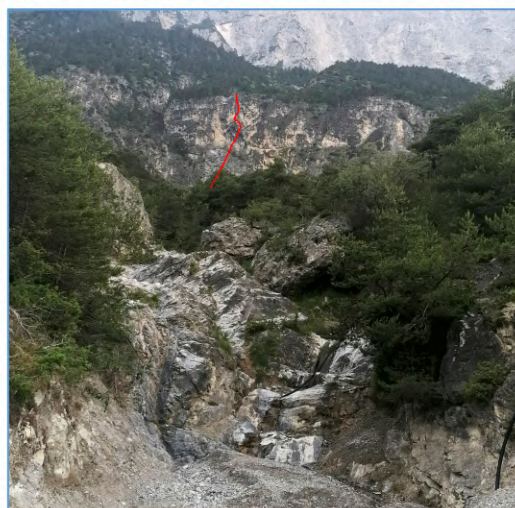
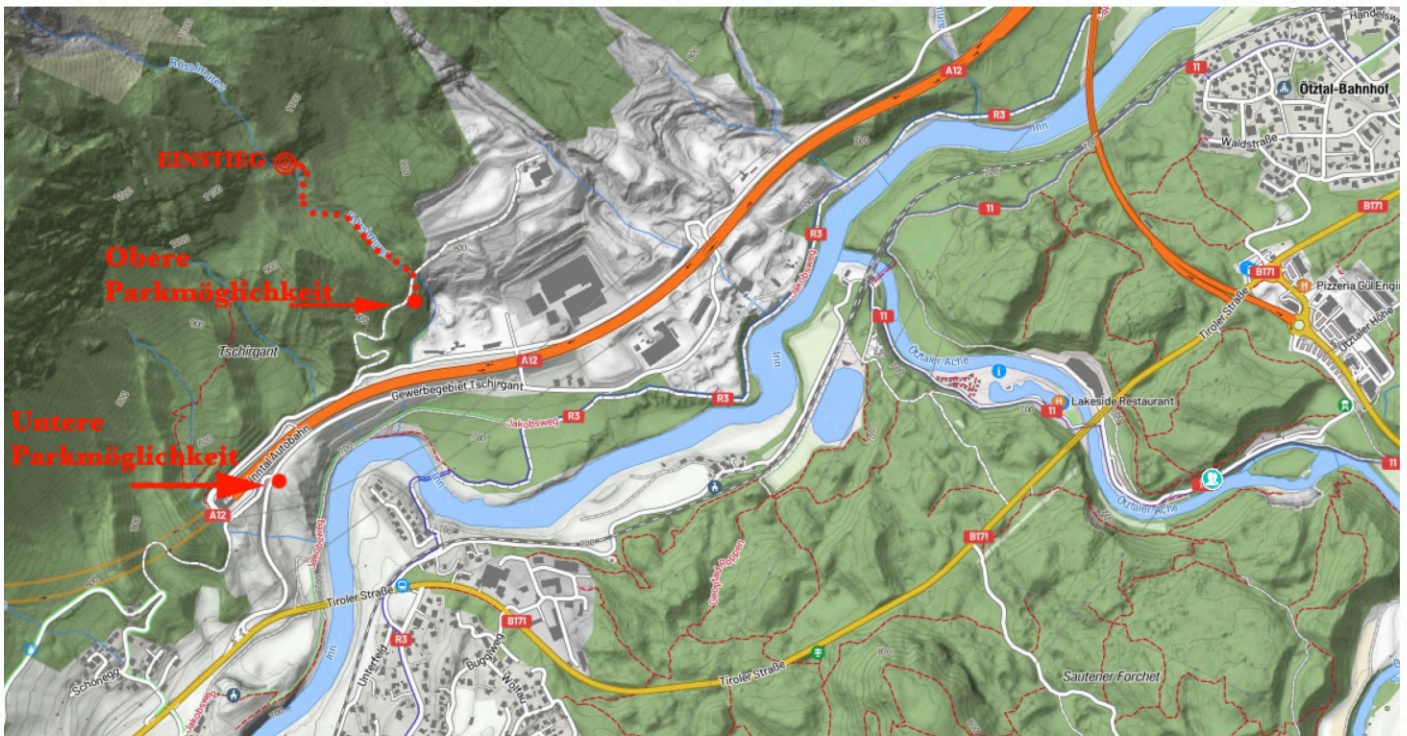
Beast of Burden (6c+)

Charakter: Spannende Sportklettertour mit schönem Blick auf den Acherkogel und in's Ötztal. Im unteren Teil gibt's Kletterei mit etwas Alpinem Flair und im oberen Teil eine steile Headwall. Wegen dem Kieswerk und der Parksituation ist es fast feiner die Tour am Wochenende zu machen. Nach sehr viel Niederschlag besser ein oder zwei Tage abwarten. Die Ausrichtung ist **Süd**.

Zufahrt: Von der A12 die Ausfahrt Richtung Ötztal nehmen. Vor dem Kreisverkehr rechts die Tiroler Bundesstraße 171 Richtung Roppen nehmen. Gleich nach der Brücke rechts abbiegen (Gewerbegebiet Tschirgant) und hinauffahren zu einem von den Parkplätzen.

Parken: Entweder unten (eindeutig auf der rechten Seite) oder weiter oben parken (am besten auf der rechten Seite hinter den Leitplanken). Oben wird allerdings nach eigenem Ermessen und auf eigenes Risiko geparkt, obwohl bis jetzt überhaupt keine Schwierigkeiten berichtet werden können. Am Wochenende und Abend sollte es sowieso keine Probleme geben. Siehe Karte/Foto des Schildes

Zustieg: Vom oberen Parkplatz die Straße kurz hinauf zum Bachbett (links), die Wand ist hier schon sichtbar. Dem Bachbett 15-20 Minuten folgen bis zur Wand. Der Einstieg befindet sich unterhalb der markanten ausgewaschenen Verschneidung. Vom unteren Parkplatz zusätzlich 20 Min.



6. SL 5a - 10m zum Plateau u. Abseilstand

5. SL

6c 15m

Schön und luftig

4. SL

6c+ 35m

Lässige steile Kletterei.

Auf Seilzug achten!

Entweder Halbseiltechnik verwenden
oder an den richtigen Stellen verlängern!

3. SL

6a+ 30m

Kurz plattig aus dem Stand,
dann geht der Verschneidungsgenuss
im schönen ausgewaschenen Fels weiter

2. SL

6a 15m

Verschneidungskletterei von feinsten

1. SL

6b 20m

Nicht gerade leicht zu lesen und teilweiser
splitrig. Trotzdem cool, hat aber ein alpin
es Flair.
Im oberen Teil links der Haken
halten, dann gerade nach rechts und
erst unterhalb vom Stand hinauf

Material: 14 Exen, 5 davon verlängerbare,
70m Einfachseil oder 60m Halbseile.
Abstieg: Abseilen - 4x mit Einfachseil
oder 2x mit Halbseilen

BEAST OF BURDEN

6C+